

el Espejo Negro

ángel calvente

PRESENTA

“ES-PUTO”
CABARET

de ángel calvente



el Espejo Negro

¡35 ANIVERSARIO!

C A B A R E T de M A R I O N E T A S



REESTRENO 2024

Coincidiendo con el **35º aniversario** de la compañía **El Espejo Negro** vuelve como un tsunami a los escenarios **"ES-PUTO" Cabaret** de la mano de su inconfundible estrella **Marianna Travelo** y toda su troupe de artistas, en una puesta en escena mucho más flexible, íntima y petarda si cabe...

Ángel Calvente vuelve al cabaret más descarado y desvergonzado de sus inicios, una mirada autocrítica a todas sus obsesiones y a sus marionetas más emblemáticas.

Un espectáculo donde sus personajes más audaces mostraran si pudor al público los mecanismos que sustentan sus vidas sin más artilugios que las propias manos de sus manipuladores.





"ES-PUTO" CABARET

Sinopsis

¡Damas y Caballeros!

¡El "ES-PUTO" abre ya sus fauces para digerirnos en el Cabaret más petardo, corrosivo y burlón del mundo...!

Ahora, ante todos ustedes, la exuberante, fondona y subversiva estrella del transformismo **MARIANNA TRAVELO**, explosión de carne, atroz y voluptuosa, ex cantante de tugurios de dudosa reputación...

Marianna, actúa de maestra de ceremonias de este Cabaret insólito...

hecha de goma-espuma y pegamento, no reniega jamás de su auténtica naturaleza de marioneta. Presenta a los artistas de la compañía, personajes "salidos" de la más inverosímil fantasía.

El Espejo Negro tiene una cita mágica con todos ustedes, una invitación deshonesto a la risa, al arte, a la provocación y a los sentidos...

"IMPECABLE IRREVERENCIA" LATEATRAL / Gonzalo Ándino

“Calvente y sus compañeros han logrado algo que parecía imposible, dada la perfección que habían adquirido en su larga trayectoria. La han superado, la han actualizado y se han convertido en los reyes de la marioneta. En lo suyo, Ángel Calvente es el mejor. Es-puto cabaret recoge muchas de sus creaciones anteriores, pero ahora todos forman parte de un conjunto que se deja ver con fascinante facilidad gracias a la fluidez con que surgen los números. Vuelve el irreverente Calvente de sus principios para reivindicar la libertad del cabaret y del arte en general.

Obviamente, Calvente molestará a algunos porque no deja títere con cabeza, pero, todos tendrán que estar de acuerdo en que no se puede hacer mejor.”

DIARIO DE SEVILLA/ Javier Paisano

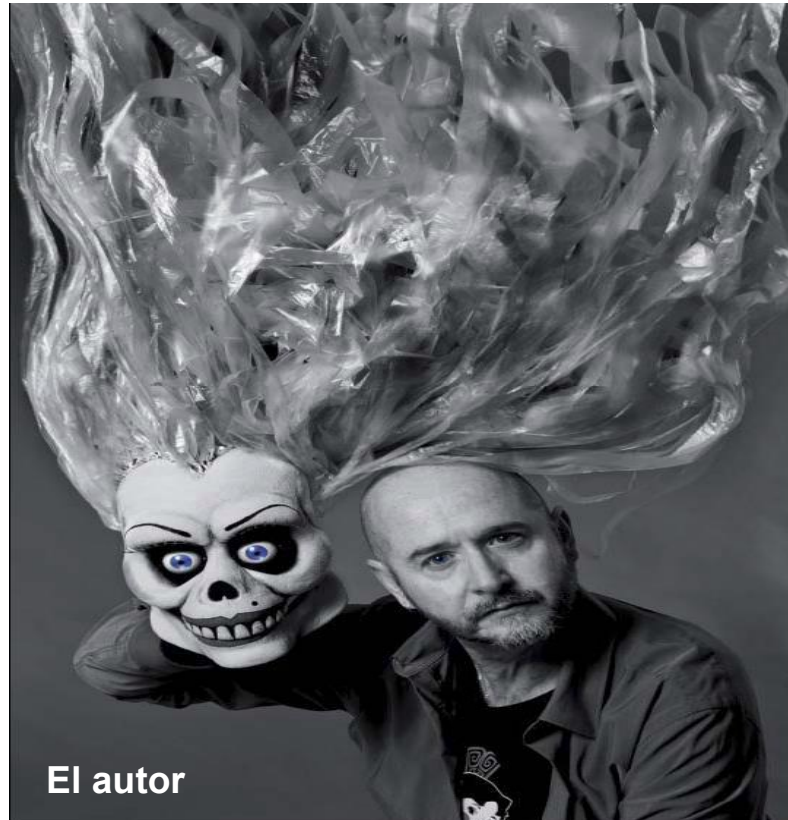


“...Un espectáculo donde la marioneta es la reina indiscutible del escenario, y los actores manipuladores, sólo son el sostén que les ayudan a cobrar vida ante los ojos del público. Una vida que ruboriza al más escéptico de los espectadores, por su autenticidad y libertad, a la hora de revindicar y mostrar diferentes formas de entender la vida, el sexo, la religión y la política de este país nuestro de cada día...”





Ángel Calvente



El autor

Es autor, dramaturgo, director, actor, productor, docente, marionetista y creador de marionetas, nacido en Tetuán (*Marruecos*) en 1961. Reside en Málaga desde 1967, es un malagueño que ha dedicado su vida artística a la dignificación del teatro de marionetas a través de su compañía **El Espejo Negro**, creada en 1989. Incansable creador, repetidamente premiado por sus obras. Calvente tiene una creciente presencia en el panorama teatral español e internacional con habituales colaboraciones en las mejores programaciones y festivales. Siendo hoy en día un referente dentro del teatro de marionetas, tanto para adultos como para la infancia.

Sus espectáculos para adultos son todo un alegato a la libertad de expresión. Cargados de humor negro y una sobredosis de técnica y creatividad sorprendentes.

Está considerado ya como uno de los directores más destacados dentro del mundo de la marioneta, su obra a destacar:

1990 "**Todas ellas tan suyas...**", "**Tos de Pecho**" *Premio Exits Fira de Tàrrega* 1994. *Premio del Institut del Teatre Barcelona* 1995. "**El Circo de las Moscas**" *Premio de Crítica y Público Teatro Cánovas* 1996. "**De Locura...**" *Premio mejor dirección Teatro Cánovas* 1998. "**La Cabra**" *Premio Festival de Calle de Valladolid al mejor espectáculo* 2001. "**Apariciones**" *Palma del Río Mejor Producción* 2003. *Fira de Títelles de Lleida mejor propuesta interpretativa* 2004. "**ES-PUTO**" *Cabaret Premio Festival de la Mostra internacional de Títelles a la Vall d'Albaida al mejor espectáculo para adultos* 2009.

Calvente, también creador de espectáculos infantiles, ofrece al público en 2006, su primer montaje para los más pequeños "**La vida de un piojo llamado Matías**" *Premio FETEN a la mejor dirección* 2007. **Premio MAX al mejor espectáculo infantil** 2009. Encontrando con este nuevo espectáculo un camino paralelo a seguir para futuros nuevos montajes, sin dejar de lado su faceta más conocida como autor, director y actor de obras teatrales de marionetas para adultos.

En 2011 estrena "**El fantástico viaje de Jonás el espermatozoide**" *Premio FETEN a la mejor dirección* 2011. **Premio MAX al mejor espectáculo infantil** 2012, consolidando su línea de espectáculos infantiles.

En 2013 estrena "**La venganza de Don Mendo**", adaptando la emblemática obra de Pedro Muñoz Seca y convirtiéndola en un genuino espectáculo de El Espejo

Negro, *Premios del Teatro Andaluz Premio al mejor Director 2013*, con lo que no renuncia a su particular, inteligente y mordaz lenguaje.

En 2013 Crea la **Escuela de Marionetas Ángel Calvente**, en el Centro Cultural La TERMICA en Málaga. Donde durante tres años imparte cursos de construcción y manipulación de marionetas. Así mismo imparte cursos por todo el país. Creando escuela y formando a profesionales de las Artes Escénicas en el fascinante mundo de las marionetas.

En 2015 y partiendo de una experiencia personal, y dirigido a un público familiar, estrena "**ÓSCAR, el niño dormido**" una historia llena de amor, superación y emoción. *Premio FETEN al mejor espectáculo gran formato 2016. FINALISTA Premio MAX al mejor espectáculo infantil 2017.*

En 2019 y coincidiendo con el treinta aniversario de la compañía El Espejo Negro estrena "**ESPEJISMO**", un extenso repaso a su forma de entender el teatro. *Premio al Mejor Espectáculo de Palma del Río 2019.* Revitalizando su carrera artista en constante progresión.

En 2021 estrena "**CRIS - Pequeña valiente**", para todos los públicos, apostando por la diversidad y dando visibilidad a los cientos y miles de niños y niñas trans de nuestro país. *Premio FETEN al mejor espectáculo 2021.*

Premio MAX al mejor espectáculo infantil 2022

En 2022, en Gijón, recibe el **Premio Nacional ASSITEJ España 2021** por su aportación a las Artes Escénicas para la Infancia y Juventud.

En 2023 estrena su adaptación al teatro de marionetas de la mítica película de Luis García Berlanga "**EL VERDUGO**".

En los próximos años, en Málaga, su ciudad, creará un centro multidisciplinar sobre el teatro de marionetas dentro de las Artes Escénicas.

El Centro Internacional de la Marioneta de Málaga **MAMIC**.



el Espejo Negro

ángel calvente

El Espejo Negro es una compañía teatral, creada en 1989 por el autor andaluz **Ángel Calvente**, con un sello absolutamente propio, con un lenguaje corrosivo y burlón. Sus espectáculos de sala y calle son provocadores, innovadores y técnicamente impecables, y han marcado un estilo y una forma de hacer teatro que lo identifican como creador de un nuevo estilo de teatro con marionetas, es decir, con un sello propio absolutamente original, dando a sus espectáculos una **marca con denominación de origen El Espejo Negro**.

Una compañía que desde sus principios ha perseguido la dignificación del mundo de la marioneta. El espejo Negro es una de las compañías españolas de mayor prestigio y repercusión, y uno de los principales exponentes de las posibilidades del teatro de títeres. Siendo hoy en día un referente dentro del mundo de las marionetas.

Las creaciones de **Ángel Calvente** han sido repetidamente premiadas y alabadas por crítica y público **MAX 2009, MAX 2012 y 2022**

La sorpresa y la estética, más dieciséis espectáculos teatrales, programas de televisión, giras internacionales y más de tres mil funciones han convertido a **El Espejo Negro** en una de las mejores compañías españolas de Teatro de Títeres.

La Compañía ha paseado sus espectáculos por programaciones y festivales de Europa, América y Asia: Alemania, Andorra, Canadá, Dinamarca, España, Francia, Grecia, Holanda, Italia, Inglaterra, Japón, Portugal, República Dominicana y Venezuela, son algunos de los países que las marionetas de **El Espejo Negro** visitaron.



"ES-PUTO" CABARET

FICHA ARTISTICA

AUTOR Ángel Calvente

DIRECCIÓN Ángel Calvente y Laín Calvente

EN ESCENA

ACTORES MANIPULADORES

Ángel Calvente, Laín Calvente, Carlos Cuadros
y Susana Almahano

TÉCNICO LUZ Y SONIDO Asier Etxaniz

DISEÑO PROYECTO Qlab Adrián Alcaide

DISEÑO Y CONSTRUCCIÓN MARIONETAS

Y ATREZZO Ángel Calvente

DISEÑO ESCENOGRAFÍA Ángel Calvente

VESTUARIO Y TELONES Carmen Ledesma

EDICIÓN BANDA SONORA Antonio Meliveo y Miguel Olmedo

DISEÑO ILUMINACIÓN

Laín Calvente

FOTO CARTEL José Luís Gutiérrez

DISEÑO GRÁFICO Carlos Calvente

FILMACIÓN Y EDICIÓN

ESPECTÁCULO Salvador Blanco

PRODUCCIÓN

EL ESPEJO NEGRO ANGEL CALVENTE, S.L.

DISTRIBUCIÓN Raúl Ortiz - 951 304 561

CONTRATACIÓN Carmen Ponce - 952 178 207/11



el Espejo Negro

REQUISITOS TÉCNICOS

INFORMACIÓN GENERAL:

- AFORO MÁXIMO:** 1.000 espectadores.
- DURACIÓN:** 90 minutos aproximadamente.
- PÚBLICO:** Adultos.
- DIMENSIONES MÍNIMAS DEL ESCENARIO:**
 - **ANCHO:** 7 metros.
 - **FONDO:** 4 metros.
 - **ALTO:** 4 metros.
- POTENCIA EQUIPO DE ILUMINACIÓN:** 10.000 W.
- POTENCIA EQUIPO DE SONIDO:** La adecuada para que cubra el espacio donde se represente el espectáculo.
- PERSONAL EN GIRA:** Cinco.
- PERSONAL REQUERIDO:**
 - Dos personas, mínimo, para la descarga y carga.
 - Dos personas de asistencia al montaje, que a su vez pueden ser los responsables de maquinaria, luz y de sonido.
 - Un electricista o persona cualificada que enganche y desconecte la toma trifásica.
- TIEMPO DE MONTAJE:** 4 horas (pruebas de luces y sonido incluidas).
- TIEMPO DE DESMONTAJE Y CARGA:** 1 hora.
- CAMERINOS:** Camerinos para cuatro personas con sillas, mesas, espejos y aseos.

Una caja de agua mineral (botellas pequeñas), para el montaje/desmontaje y la representación.

- VEHÍCULO:** Mercedes Benz, modelo sprinter, sobre elevada de 7 metros de largo.
Matrícula: 6804NGR.

Las medidas del furgón han de tenerse en cuenta para facilitar el acceso a la puerta de carga y descarga. Así como de tener un espacio donde dejarlo durante nuestra estancia.

La solicitud de los permisos municipales que se precisen y el aparcamiento del vehículo lo gestionara el teatro o empresa contratadora.

Si la organización estima que nuestro vehículo no puede acceder al lugar de la descarga, se estudiará una alternativa antes del viaje.

EL ESPEJO NEGRO aporta sus propias estructuras con sus propios focos y dimmers. Así como la microfónica, y una moqueta de 7 metros de ancho por 4 metros de fondo. Una vez conozcamos la dotación técnica de la sala (información que nos deben de enviar mediante mail) nuestro responsable contrastará la información con las necesidades para el montaje y representación del espectáculo.

INFORMACIÓN DETALLADA:

□ **CONTROL:**

Los controles de iluminación y sonido, estarán juntos, y situados fuera del escenario y frontal a este, preferiblemente al final del patio de butacas, donde se pueda ver y escuchar el espectáculo con total claridad.

□ **EL ESCENARIO / MAQUINARIA:**

- Cámara negra completa a la italiana (color negro), con bambalinas, de seis a ocho patas (con pesas para pesarlas) y telón de fondo.
- Las patas se aforaran adaptándose a las dimensiones de la escenografía.
- El suelo del escenario deberá estar limpio, despejado de material externo a la representación y en buen estado, sin desniveles, ni trampillas, ni inclinación.
- Es imprescindible atornillar al suelo del escenario la escenografía. En caso de no poder hacerlo, se necesitarán seis pesos teatrales de 10 kg.
- Es muy importante conseguir un oscuro total durante la representación.

□ **SONIDO:**

- Equipo de P.A. amplificadas y cajas adecuadas a la sala.
- Mesa de sonido digital x32 o M32 o similar. Imprescindible con entrada en Jack, envío en post y pre fader, además de contar con efecto de reverb.
- Dos monitores para el escenario, preferentemente en trípodes.
- Pach de escenario para conectar la microfonía.
- Cables XLR para microfonía.

La compañía aporta:

- Cuatro set de microfonía inalámbrica de la marca Sennheiser.
- Mac con Qlab.
- Mesa de sonido M32.

□ **ILUMINACIÓN:**

- Un cañón de seguimiento (cañón adecuado a la sala) + Cañonero. IMPORTANTE.
- Unión DMX de cinco pines entre el control y el escenario.
- Toma trifásica para infra de corriente o dimmer (potencia 10.000 W con todo a full) (para los dimmers, tomas directas para recortes LED, focos móviles y máquina de humo).
- Una toma trifásica cetac hembra de 32 amperios con tres fases (f + n + t). Si la toma es de 64 amperios la compañía no dispone de adaptador.
- Si no hay conexión en bornas (la compañía no se hará cargo de conectarlas, se requerirá de personal especializado o electricista para hacerlo).
- La luz de sala tiene que ser independiente a la mesa de luces de la compañía.

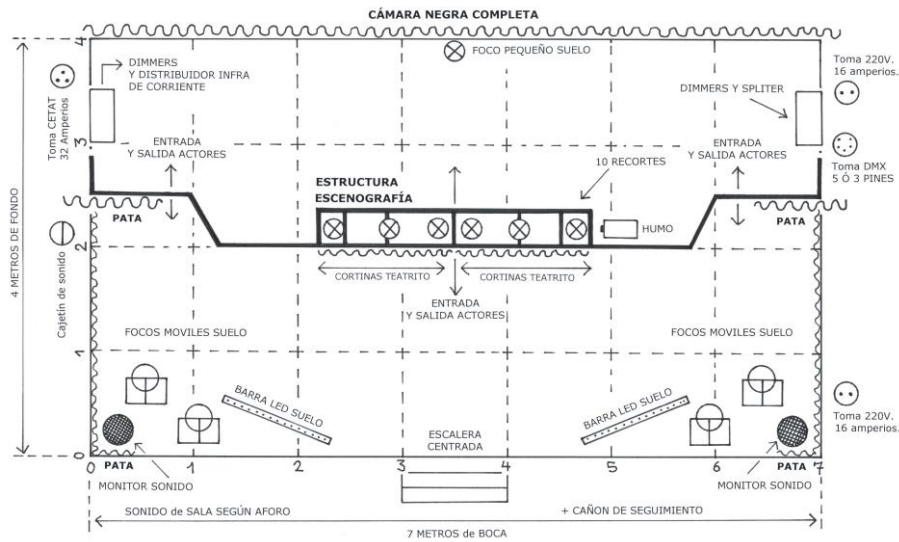
La compañía aporta:

- Toda la iluminación del espectáculo, así como el cableado DMX y las mangueras. Además de una manguera de 10 y 25 metros de cetac y una de 1 metro con bornas.
- Mesa de luces MA micro.
- Máquina de humo de partículas, el cual se necesita que se quede lo más estanco posible para la visibilidad de los efectos de luces. Es imprescindible para el espectáculo usar la máquina.

□ **INFORMACIÓN EXTRA:**

- Durante la representación se utilizarán dos cañones de confeti blanco/rojo ignifugo.

PLANO TÉCNICO



“ES-PUTO” CABARET.

COMPAÑÍA: EL ESPEJO NEGRO
ESPECTÁCULO: “ES-PUTO” CABARET
Autor y dirección: Ángel Calvente
Técnico en gira: Asier Etxaniz

Montaje: 3:30 horas
Desmontaje: 60 minutos
Medidas escenario: 7m.X4m.X4m.



el Espejo negro

CONTACTOS COMPAÑÍA:

www.elespejonegro.com

E-mail: produccion@elespejonegro.com

distribucion@elespejonegro.com / info@elespejonegro.com

Distribución: Raúl Ortiz (+34) 951 304 561.
Producción técnica: Laín Calvente (+34) 951 305 321.
Oficina: 952 178 207 / 11